



# Cie Ô Bruit Doux

## Là-Bas

Spectacle musical dès 4 ans

### FICHE TECHNIQUE – Conditions d'accueil

#### Le spectacle

- Durée : 45mn
- Âge ; dès 4 ans
- Jauge public : 100 personnes
- Dispositif : frontal, dans le noir ; moquette au sol pour 30 personnes et petit gradinage pour 70 personnes
- Prévoir un espace d'accueil avec vestiaire, hors salle de spectacle

#### Coût de cession

##### Nous contacter

Un tarif dégressif est proposé dès deux représentations sur une même journée et pour des séries. Le spectacle peut jouer 2 fois par jour (matin et après-midi ou 2 dans la même après-midi).

#### Accueil

- 3 personnes en tournée (2 interprètes + 1 régisseur) et une chargée de diffusion occasionnellement.
- Transport au départ de Douarnenez, tarif : 0,45/km ou frais de location camion
- Hébergement : prise en charge directe ou tarif Syndéac : 3 chambres.
- Repas : prise en charge directe ou tarif Syndéac : 3 personnes.

#### L'espace / Configuration de la salle

- Noir salle
- Espace (jeu, coulisse, public et régie) : Longueur 12,5 m / Largeur 8m / Hauteur 4m
- Espace de jeu : Ouverture 6m / Profondeur 6m / Hauteur 4m + 1m de coulisse à jardin et à cour
- Espace public (moquette + gradinage) : Profondeur 4,5m / Largeur 6m

##### En dessous de ces cotes, l'implantation scénique se fera en accord avec la Cie

Le gradinage sera adapté aux enfants de façon à ce qu'ils puissent poser les pieds au sol (petits bancs, praticables, gradin, etc.). Ce gradinage devra être validé par le régisseur d'accueil et **par la cie.**

## L'installation

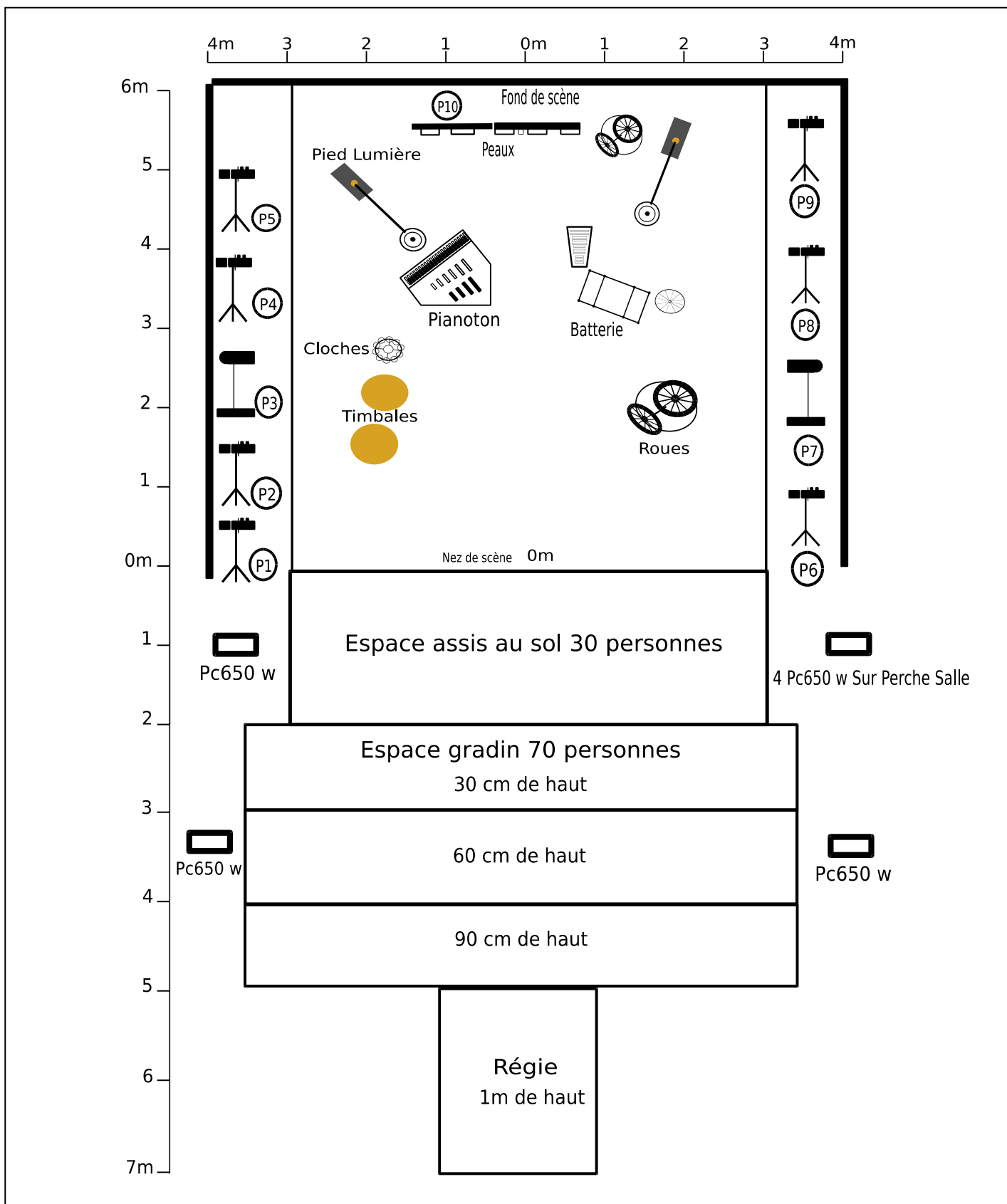
- Temps de montage : 4h (peut évoluer selon l'infrastructure du lieu d'accueil du spectacle)
- Démontage : 2h
- Personnel demandé : un régisseur salle dédié à la cie, 3 personnes pour accueillir et encadrer les enfants (avant et après le spectacle)

## La technique

- Système son : aucun
- Système lumière : Autonome, kit lumière posé au sol (pas d'accroches)
- Besoins :
  - Alimentation : 16A (mitar lointain)
  - 1 arrivée DMX (3 points)
- Au plateau
  - Boite Noire
  - Pendrillons à allemande
  - Revêtement noir au sol (selon le lieu) : parquet, moquette ou tapis de danse
- Régie
  - Installation juste derrière le public : assis, le régisseur doit avoir une vue correcte sur le plateau sans être gêné par le public.
  - un petit escalier pour accéder à la régie
  - Une table
  - 2 chaises

# PLAN D'IMPLANTATION GENERALE

Vf Avril 2020



## Contact



Cie Ô Bruit Doux  
Lochar  
29100 Poullan sur Mer

Régisseur : Fabrice Chainon, [technique@cie-obruitdoux.bzh](mailto:technique@cie-obruitdoux.bzh) 06 27 28 57 39

Chargée de production : Magali Ravier [magaliravier@gmail.com](mailto:magaliravier@gmail.com) 06 10 03 28 33